

# AHMERKAMP

Holzimport/Holzgroßhandel/Holzfachmarkt



## DÄMMUNG DER OBEREN GESCHOSSDECKE

STAND APRIL 2025

VECHTA

|

TAUCHA

|

EVERSWINKEL

|

LANGENHAGEN

## OBERSTE GESCHOSSDECKE

### Natürlich und effizient dämmen

**Nicht gedämmte Dachböden kosten bares Geld! Ohne Dämmung der obersten Geschossdecke wird der Dachraum ständig mitgeheizt und auch das Wohnraumklima unter dem Dachboden leidet unter der fehlenden Dämmschicht – im Winter und im Sommer.**

Neben der Verbesserung des Wärmeschutzes sollten auch andere wichtige Argumente für die Durchführungen von Dämmmaßnahmen zählen:

- › Verwendung von schadstofffreien Materialien
- › Einsatz von möglichst naturnahen Dämmstoffen
- › Einsatz von Dämmstoffen aus nachwachsenden Rohstoffen
- › Senkung des CO<sub>2</sub>-Ausstoßes

### Verarbeitungshinweise

Eine Volldämmung der Holzbalkenlage ist sicherzustellen bzw. mit PAVAFLEX CONFORT 36 nachzudämmen. Auf der Holzbalkenlage ist die PAVATEX LDB 0.02 zu verlegen und die Durchdringungen und Anschlüsse werden mit PAVATEX Dichtprodukten abgeklebt. PAVATEX LDB 0.02 ist auf der Balkenoberseite mit mindestens einer 35 mm dicken ISOLAIR Holzfaserplatte zu überdämmen. Die Holzbalkenlage darf nicht mit großflächigen, diffusionsbremsenden Materialien abgedeckt werden (Holzwerkstoffplatten, OSB-Platten, PE-Folien).

### Holzfaserdämmung verhindert Feuchtestau

Die Natur als Vorbild: PAVATEX Dämmstoffe sind von Natur aus diffusionsoffen und können Wasserdampfmoleküle transportieren. Die natürliche Diffusionsoffenheit bietet bauphysikalische Sicherheit für dauerhaft funktionstüchtige Dämmaufbauten.

#### VORTEILE

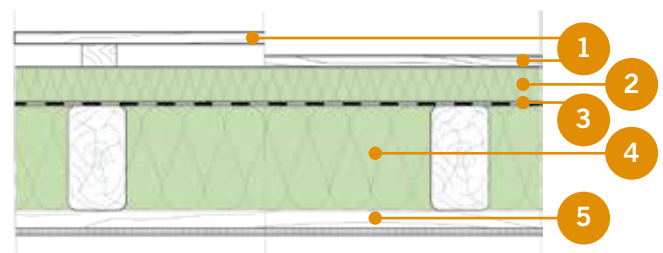
- › Ideal geeignet für die Dämmung der obersten Geschossdecke
- › Im Vergleich zur Dämmung des Daches deutlich kostengünstiger
- › Kombinierbar mit PAVAFLEX CONFORT 36 für höhere Wärmeschutzanforderungen

### Geschossdeckensanierung mit LDB Systemaufbau

Die Sanierung alter Geschossdeckenkonstruktionen ist die wohl einfachste, wirkungsvollste und preiswerteste Maßnahme, um den Energieverbrauch eines Hauses zu senken. Die LDB Variante für mehr bauphysikalische Sicherheit und Nachhaltigkeit.

Das Verhältnis der Dämmung zwischen den Balken darf max. 2/3 sein und die Dämmung oberhalb der LDB muss mindestens 1/3 der Dämmdicke betragen.

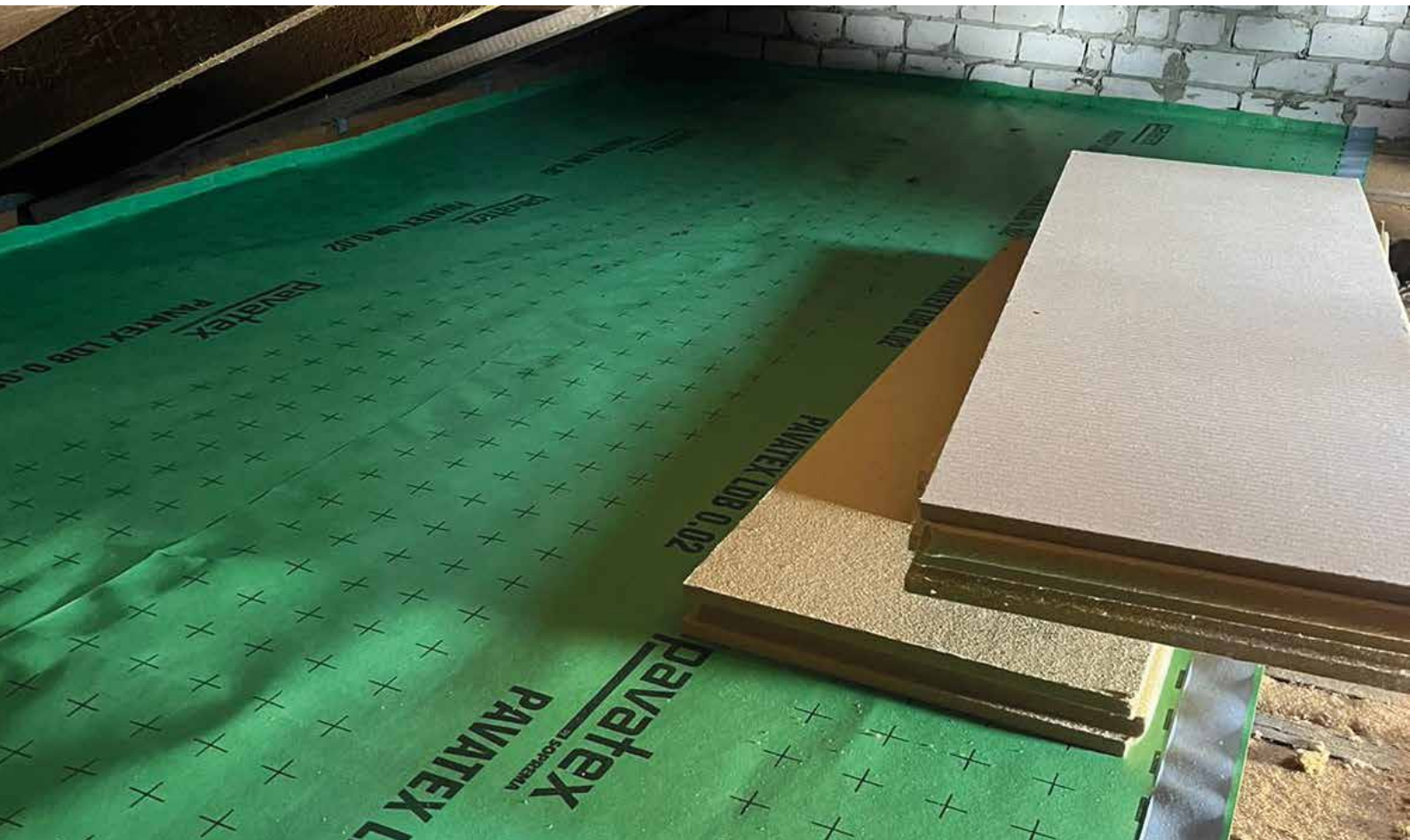
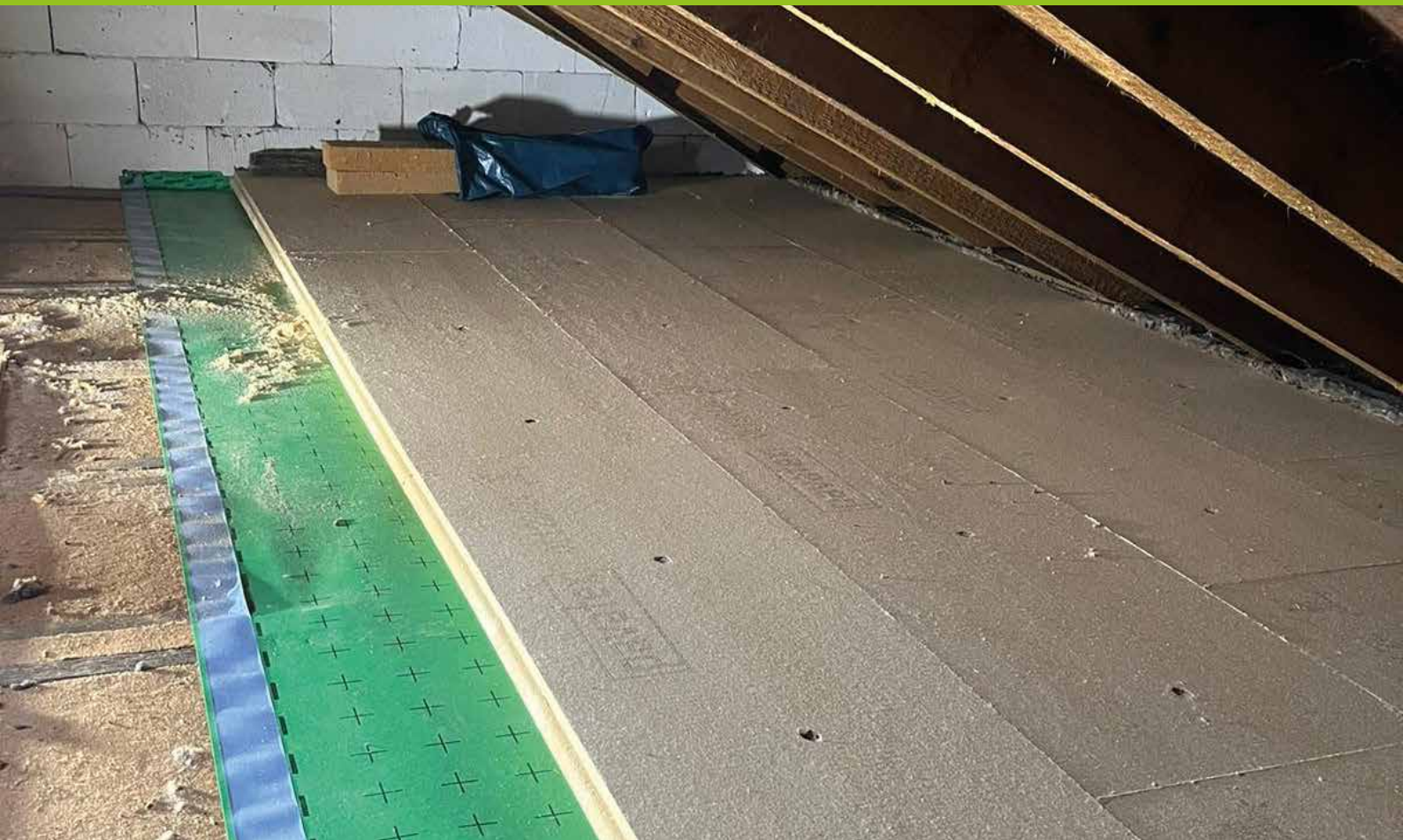
- 1 Sparschalung als Gehbelag auf Lattung, Bretter quer verlegt mit ca. 40 mm Luftspalt zum Laufen
- 2 Dämm- und Unterdeckplatte ISOLAIR
- 3 Diffusionsoffene Luftdichtbahn PAVATEX LDB 0.02 mit PAVATEX Dichtprodukten luftdicht abkleben
- 4 Flexible Dämmung PAVAFLEX CONFORT 36 zwischen Deckenbalken



- 5 Innenverkleidung z.B. Gipskarton- oder Gipsfaserplatte auf Unterkonstruktion

PAVATEX Holzfaserdämmprodukte	PAVATEX Dichtsysteme - Bahnen	PAVATEX Dichtsysteme - Kleber / Bänder
ISOLAIR		PAVAPRIM
ISOLAIR MULTI		PAVACOLL
ISOLAIR ECO	PAVATEX LDB 0.02	PAVAFIX 60
PAVAFLEX CONFORT 36	PAVATEX DB 3,5	PAVATAP FLEX
PAVATHERM		PAVATAPE 12

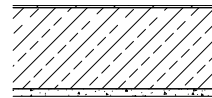




## KONSTRUKTIONSBEISPIEL

### Energiesparen im Altbau bei Massivdecken mit Deckenputz

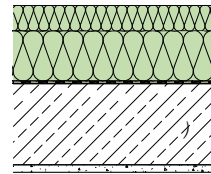
Bestand  
Betondecke 160 mm  
Deckenputz 15 mm



U-Wert 3,047 [W/(m²K)]

+ PAVAFLEX CONFORT 36  
50 mm und 100 mm

nicht für Wohnzwecke geeignet

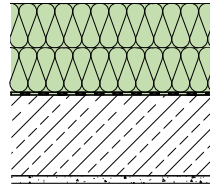


U-Wert 0,234 [W/(m²K)]

\* PAVAFLEX CONFORT 36  
260 mm  
U-Wert 0,139 [W/(m²K)]

+ PAVATHERM 80 mm  
+ PAVATHERM 80 mm

nicht für Wohnzwecke geeignet

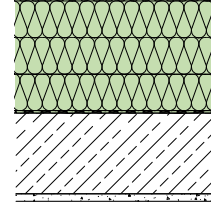


U-Wert 0,231 [W/(m²K)]

\* PAVATHERM 280 mm  
U-Wert 0,136 [W/(m²K)]

+ ISOLAIR 60 mm  
+ ISOLAIR 60 mm  
+ ISOLAIR 60 mm

für Wohnzwecke  
geeignet

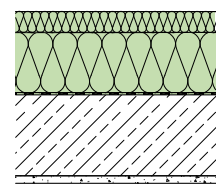


U-Wert 0,236 [W/(m²K)]

\* ISOLAIR 320 mm  
U-Wert 0,137 [W/(m²K)]

+ ISOLAIR 40 mm  
+ PAVATHERM 120 mm

nicht für Wohnzwecke geeignet

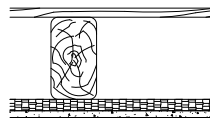


U-Wert 0,238 [W/(m²K)]

\* ISOLAIR 40 mm  
PAVATHERM 240 mm  
U-Wert 0,139 [W/(m²K)]

### Energiesparen im Altbau bei Holzbalkendecke mit Holzwole-Leichtbauplatten

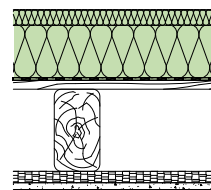
Bestand  
Holzschalung 22 mm  
Holzbalkendecke 160 mm  
Holzwole-Leichtbaupl. 25 mm



U-Wert 1,137 [W/(m²K)]

+ PAVAFLEX CONFORT 36  
80 mm und 50 mm

nicht für Wohnzwecke geeignet

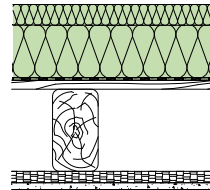


U-Wert 0,230 [W/(m²K)]

\* PAVAFLEX CONFORT 36  
240 mm  
U-Wert 0,138 [W/(m²K)]

+ PAVATHERM 40 mm  
+ PAVATHERM 100 mm

nicht für Wohnzwecke geeignet

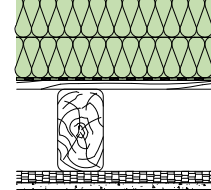


U-Wert 0,226 [W/(m²K)]

\* PAVATHERM 240 mm  
U-Wert 0,144 [W/(m²K)]

+ ISOLAIR 80 mm  
+ ISOLAIR 80 mm

für Wohnzwecke  
geeignet

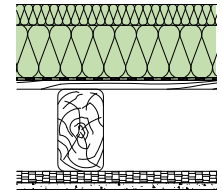


U-Wert 0,227 [W/(m²K)]

\* ISOLAIR 280 mm  
U-Wert 0,143 [W/(m²K)]

+ ISOLAIR 40 mm  
+ PAVATHERM 100 mm

nicht für Wohnzwecke geeignet



U-Wert 0,233 [W/(m²K)]

\* ISOLAIR 40 mm  
PAVATHERM 220 mm  
U-Wert 0,137 [W/(m²K)]

Der Dämmstoff kann mit einer Nutzlast bis zu 50 kg/m<sup>2</sup> belastet werden, wenn eine  $\geq 18$  mm Holzwerkstoffplatte (z.B. esb-Platte als lastverteilende Platte eingesetzt wird. Die Statik ist zu beachten.

Bei ausschließlicher Verwendung von ISOLAIR können auch höhere Nutzlasten angesetzt werden. Hierzu fragen Sie direkt bei der PAVATEX Technik nach.

Betondecke: Feuchteschutz nach Erfordernis, z.B. PAVATEX DB 3.5.  
Holzbalkendecke: Der Diffusionswiderstand der warmseitigen Dampfbremsebahn ist entsprechend einer evtl. oberseitigen Dämmschichtabdeckung zu bemessen und der Tauwasserschutz zu prüfen.

## VORTEILE

- › Die Dämmung kann in Eigenregie oder gemeinsam mit Fachleuten und Handwerksbetrieben erfolgen.
- › Es werden verschiedene Dämmungen und Aufbauten für Ihre Bedürfnisse angeboten.
- › Der Dachboden kann weiterhin genutzt werden, wenn die oberste Geschossdecke begehrbar gedämmt wird.
- › Die Dämmung der obersten Geschossdecke ist im Vergleich zur Dämmung des Daches deutlich kostengünstiger.
- › Förderung durch das BAFA ist möglich
- › Die jährliche Heizenergieeinsparung beträgt etwa 8 %.

## CEMWOOD – DRUCKFESTE AUSGLEICHSSCHÜTTUNG

### CW 1000 – für Decken und Wände

#### Ausgleichsschüttung 10–60 mm

##### Hohlraumschüttung

Die feinere Schüttung eignet sich ideal als Ausgleichsschüttung zum Höhenausgleich mit nullauslaufenden Bereichen und als Hohlraumschüttung für Hohlwände, Schächte, Kanäle und Holzbalkendecken.



### CW 2000

#### Trittschalldämmende Ausgleichsschüttung 10–200 mm

Die gröbere Schüttung hat ihre Stärken im Höhenausgleich mit größeren Schütthöhen bei Decken, Kappdecken und Gewölben sowie bei erhöhten Trittschallanforderungen.

#### Technische Daten

		CW 1000	CW 2000
Spangröße	mm	1–5	4–8
Brandverhalten	Klasse	E	B2
Wärmeleitfähigkeit	W/mK	0,060	0,075
Trittschallreduzierung	dB	siehe Systembroschüre	siehe Systembroschüre
Schüttdichte	kg/m <sup>3</sup>	ca. 320	ca. 360
Einbauhöhe	mm	10–60	10–200
Verpackungseinheit	Liter	50	50
Bauaufsichtl. Zulassung	Z-23.11-1852		

#### Materialbedarf je cm Höhe

		CW 1000	CW 2000
Materialbedarf	l/m <sup>2</sup>	10	10
Flächengewicht	kg/m <sup>2</sup>	3,2	3,6



#### Anwendungsbeispiel 1

Bodenbelag  
OSB- oder ESB-Platte  
PAVATEX PAVABOARD, PAVATHERM  
CEMWOOD Ausgleichsschüttung  
Massivholzdecke

#### Anwendungsbeispiel 2

Bodenbelag  
Fußbodenheizung (hier: Norit) PAVATEX PAVABOARD, PAVATHERM  
CEMWOOD Ausgleichsschüttung  
Massivholzdecke

### Umweltprodukt-Deklaration für CEMWOOD-Ausgleichsschüttungen

#### Ausgleichsschüttungen verringern CO<sub>2</sub>-Last

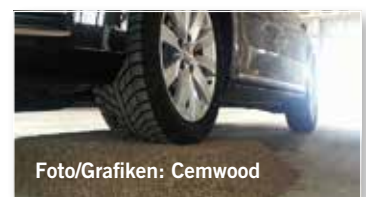
CEMWOOD hat jetzt gemeinsam mit dem ift-Rosenheim die Umweltprodukt-Deklaration (EPD) für die Ausgleichsschüttungen aus mineralisierten Holzspänen erstellt. Die Herstellung von einem Kubikmeter Ausgleichsschüttung entzieht dem Kreislauf 95 Kilogramm CO<sub>2</sub>. Die EPD bietet Planern und Bauherren belastbare Daten über die ökologischen Eigenschaften der CEMWOOD-Produkte und ermöglicht so eine qualifizierte Gebäudezertifizierung. Sie berücksichtigt alle relevanten Daten von der Bereitstellung der Rohstoffe bis zum verpackten Endprodukt.



**INFO-HOTLINE**  
TEL. (0 44 41) 9 50 -137

**VORTEILE**

- > Als lastabtragende, gebundene Form nach DIN 18560-2 eingestuft
- > Trittschalldämmend
- > Wärmedämmend
- > Resistent gegen Schimmel, Pilze, Fäulnis
- > Kein Quellen bei Wasseraufnahme



Foto/Grafiken: Cemwood



**BODENTREPPEN - AUF WAS KOMMT ES AN?**

**Maße, Wärmeschutz, klimastabil, schadstoffarm.**

Mit passenden Maßen bestellen und automatisch wichtige Sicherheitsvorschriften erfüllen:

**Deckenöffnung: Länge x Breite**

Mit der richtigen Größe bestellt, passen Justierschrauben, Deckenanschluss und Deckleisten. Bauseits aufwändig Improvisieren oder Anstückeln entfällt. „Ist die Deckenöffnung über 2 cm länger/breiter als eine Normgröße, dann ist Maßanfertigung ein Muss!“

**Fertige Deckenstärke**

Wichtige Bestellangabe, denn falls erforderlich sorgt eine Zusatzstufe für den sicheren, DIN-gerechten Ausstieg.

**Lichte Raumhöhe**

Mit der tatsächlichen lichten Raumhöhe bestellt, sorgt das passende Treppenteil für den stolperfreien, DIN-gerechten Stufenabstand. Ohne Absägen.

**BENUTZERSICHERHEIT: SCHUTZGELÄNDER UND HANDLAUF NICHT VERGESSEN!**

**Geprüfter WärmeSchutz: Viel mehr als nur U-Wert!**

**Klimastabil und dauerhaft dicht:**

Mit geprüfter **Klasse 4** sind Wellhöfer Bodentreppen so dicht wie Außenfenster. Das Deckenanschluss-System hat einen 10x besseren **a-Wert** als die DIN für Anschlussfugen fordert. Bei starken Temperatur- und Feuchtigkeitsschwankungen dauerhaft dicht: **Klasse 3** übertrifft die Anforderungen an Kellerabgangs-/Wohnungsabschluss Türen.



**Nachweislich schadstoffarm:**

Oft befindet sich der Zugang zum Dachboden im Flur zwischen Schlaf- und Kinderzimmer. Wellhöfer Bodentreppen sind vom TÜV Rheinland nach den strengen Kriterien des Sentinel Haus Instituts auf Wohnge-sundheit geprüft und unterschreiten die Grenzwerte deutlich.

**Weniger Schadstoffe = gesündere Luft.**



**Bodentreppe bestellen: Immer mit 4 Maßen!**

	Normgrößen in cm	Maßanfertigung in cm
Länge	110, 120, 130, 140	100–160
Breite	60, 70	50–100
Futterhöhe	25	17–90

**Lichte Raumhöhen: 197-360**

Abmessung Länge/Breite Futterkasten um je 1,5 cm kleiner als Deckenöffnungsmaß.

**Serienmäßig sehr guter WärmeSchutz WS3D**



**Besserer WärmeSchutz WS4D**



**Bester WärmeSchutz WSPH:**

**Zertifiziert. Sicher für die Anforderungen von 2020!**



**EINBAUBOX: MONTAGEMATERIAL IMMER DABEI!**



Foto/Grafiken: Wellhöfer



Foto: Wellhöfer



## VECHTA

Karl Ahmerkamp Vechta GmbH & Co. KG  
Oldenburger Str. 109 | 49377 Vechta

Tel. (04441)950-0 | Fax 950-122  
info@ahmerkamp-vechta.de | www.holz-ahmerkamp.de



## TAUCHA

Karl Ahmerkamp Leipzig GmbH & Co. KG  
Otto-Schmidt-Straße 12 | 04425 Taucha

Tel. (034298)790-0 | Fax 790-50  
info@ahmerkamp-taucha.de | www.holz-ahmerkamp.de



## EVERSWINKEL

Karl Ahmerkamp Everswinkel GmbH & Co. KG  
Rott 9 | 48351 Everswinkel

Tel. (02582)6633-0 | Fax 6633-50  
info@ahmerkamp-everswinkel.de | www.holz-ahmerkamp.de



## LANGENHAGEN

Karl Ahmerkamp Hannover GmbH & Co. KG  
Gieseckenkamp 32 | 30851 Langenhagen

Tel. (0511)898388-0 | Fax 898388-50  
info@ahmerkamp-hannover.de | www.holz-ahmerkamp.de



**BLICK HINTER DIE KULISSEN  
EINSCANNEN UND LOS GEHT'S!**



Mockup: freepik.com

# AHMERKAMP

Holzimport/Holzgroßhandel/Holzfachmarkt

**Ahmerkamp Vechta**

Tel. (04441)950-0  
Fax (04441)950-122

**Ahmerkamp Taucha**

Tel. (034298)790-0  
Fax (034298)790-50

**Ahmerkamp Everswinkel**

Tel. (02582)6633-0  
Fax (02582)6633-50

**Ahmerkamp Langenhagen**

Tel. (0511)898388-0  
Fax (0511)898388-50